



Making of: Bia Andrade

Newton Medeiros prepara o estúdio antes de cada trabalho usando o colorchecker e mede a luz com a ajuda do fotômetro

## ESQUEMAS DE LUZ PARA FOTOS DE **modelos e produtos**

O especialista Newton Medeiros ensina como montar quatro tipos de iluminação de forma descomplicada, soluções que podem servir para diversas situações

POR **LIVIA CAPELI**

**F**otografia de estúdio exige muita prática, estudo e dedicação. Os mais experientes sabem criar os próprios esquemas de luz. Já os iniciantes, com o tempo, encontram seu próprio caminho.

Newton Medeiros, especialista em fotografia de estúdio, ensina

aqui quatro soluções de iluminação para fotografia de produtos e modelos, que podem valer também para outros assuntos, segundo ele.

O especialista ensina que o número de luzes usado nos esquemas também pode variar. Com criatividade, você pode acrescentar ou eliminar uma fonte de luz, incluir um efeito ou

mudar o fundo de acordo com o tema.

Um fato incontestável é que fotografia digital sempre sofrerá tratamento, como um ajuste de tonalidade, contraste, limpeza, entre outros detalhes. Porém, quanto melhor for a captura original, menor o tempo gasto na pós-produção. Acompanhe as dicas de Newton Medeiros.

# ELA É CAPA DE REVISTA

**N**ewton Medeiros é um fotógrafo que produz tanto imagens de produtos (*still*) quanto de pessoas (retratos para book, editorial ou publicidade). Ele realizou a foto ao lado para a capa de uma revista regional inspirado no filme *Bonequinha de Luxo*, de 1961, estrelado pela atriz Audrey Hepburn.

A iluminação foi feita com um softbox de tamanho 1,20 x 0,90 cm colocado na lateral esquerda da câmera. Essa iluminação é conhecida como luz de Rembrandt, ou seja, de 45 graus, caracterizada por um pequeno triângulo e um leve escurecimento da pálpebra na face escura da modelo – solução para muitos retratos.

Para evitar que a luz do softbox chegasse ao fundo, ele usou um bloqueador paralelo ao acessório. Para criar o degradê na parede branca do fundo, Newton colocou um refletor parabólico com colmeia atrás do bloqueador, voltado para o fundo, de cima para baixo.



Newton Medeiros



Making of: Silvia Figueiredo

## FICHA TÉCNICA

- ▣ **Equipamento:** Nikon D800 com lente 24-120 mm
- ▣ **Exposição:** abertura f/8, velocidade 1/125s e ISO 200

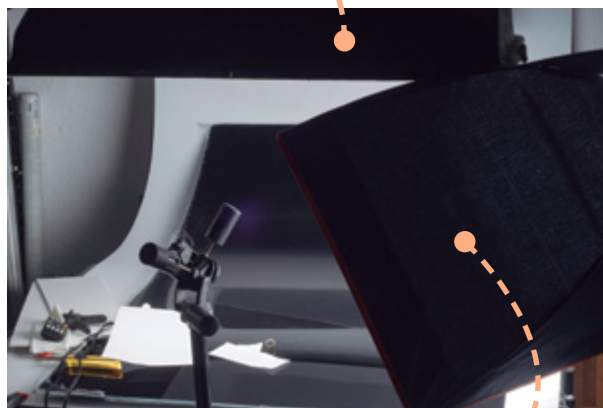
Softbox 1,20 x 90 cm com bloqueador lateral

Refletor parabólico com colmeia para fazer degradê no fundo



Detalhe: placa de acrílico brilhante com pedaços de papel branco

Softbox acima dos anéis para criar brilho



Newton usou um segundo softbox de frente para os anéis

Making of: Silvia Figueredo

## O BRILHO DOS ANÉIS

**A** fotografia de joias tem certos truques para ajudar o fotógrafo a chegar a um resultado positivo. Além da iluminação, é preciso dominar macetes simples que permitem criar brilho e volume nas peças. Adicionar folhas de sulfite ao redor das peças é um desses segredos.

Colocados sobre uma base de acrílico preto brilhante (para criar volume no metal) e presos com uma

boa fita dupla-face, os anéis foram dispostos de maneira harmoniosa e dinâmica. Pedacinhos de folha branca foram colocados em volta das peças, permitindo uma mistura de reflexos pretos e brancos.

Newton Medeiros montou a iluminação usando dois softboxes: um ficou acima dos anéis e o outro diante das peças, ambos com o objetivo de proporcionar brilho.

### FICHA TÉCNICA

- **Equipamento:** Nikon D800 com lente 24-120 mm
- **Exposição:** abertura f/22, velocidade 1/125s e ISO 200



Foto: Newton Medeiros

### FICHA TÉCNICA

- **Equipamento:** Nikon D800 com lente 24-120 mm
- **Exposição:** Abertura f/8, velocidade 1/125s e ISO 100

## LUZ PARA DAR ÁGUA NA BOCA

**C**omida também é produto. E, para que a produção fique bem-feita, a imagem deve dar água na boca de quem a vê. Para chegar a um bom resultado, há muitos fatores. Um deles é realizar a foto usando uma iluminação atrás do prato, o que proporciona volume e brilho aos alimentos.

Newton Medeiros fez a foto acima no restaurante do cliente. Ele usou como luz traseira um refletor parabólico longo. Um softbox de tamanho 60 x 80 cm foi escolhido como luz dianteira, o que permitiu criar uma iluminação cruzada com a detrás.

O especialista explica que para compor



Refletor parabólico com colmeia no fundo

Softbox de 60 x 80 cm diante da cena, formando luz cruzada com a iluminação do fundo


a cena de uma foto de alimentos é preciso ficar atento aos ingredientes que compõem o prato fotografado. Assim, o bolinho de feijoada foi harmonizado com grãos de feijão preto e outros itens rústicos que remetem ao estilo do ambiente onde o prato é servido.



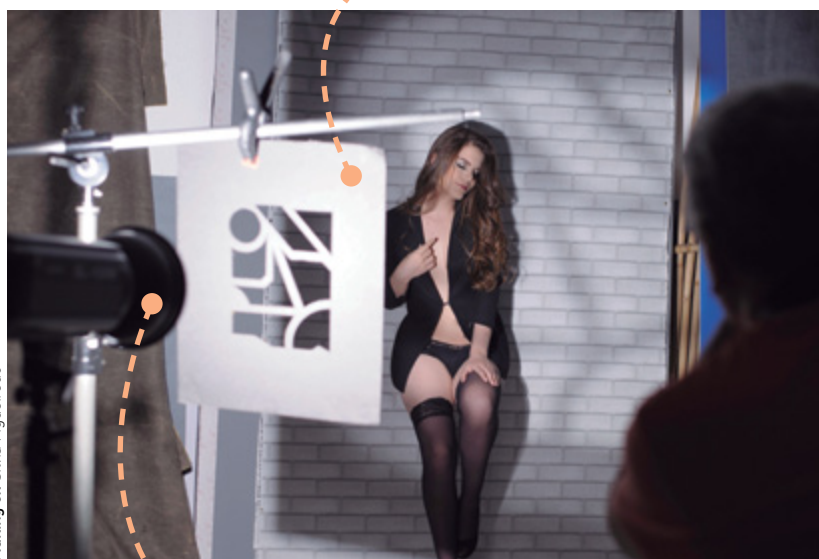
## MAIS SENSUAL

**A** fotografia sensual algumas vezes pode vir acompanhada de uma iluminação mais sutil pensando em criar um clima envolvente. Uma luz muito apreciada por Newton Medeiros, e alguns fotógrafos entendidos do assunto, é a contínua.

Para realizar a imagem sensual ao lado, o especialista posicionou um Fresnel Godox SL-100W, modificador de luz que permitiu iluminar a pele da modelo. Com a ajuda de um gobo, ele criou ainda um efeito no fundo – o gobo é um acessório feito com uma placa de *foam* (ou outro tipo de material rígido) recortada de maneira que, quando colocada diante da luz contínua, forma desenhos.

Para quem pretende realizar fotos sensuais, vale lembrar que a atitude e a direção fotográfica contribuem para um resultado positivo. É importante que a pessoa fotografada seja dirigida e se sinta confiante para que expressões genuínas transpareçam na imagem. 

Gobo, acessório usado para criar efeitos na luz



Fresnel de luz contínua

### FICHA TÉCNICA

- ▣ **Equipamento:** Nikon D800 com lente 50 mm
- ▣ **Exposição:** abertura f/2.8, velocidade 1/125s e ISO 200